

XXVIII OLIMPIADE GIOIAMATHESIS DEI GIOCHI LOGICI LINGUISTICI

MATEMATICI

FASCIA 9-10 (4°- 5° PRIMARIA)

TEST 1 – SCALE PER TABELLINE

Foto 1



Foto 2

x	0	1	2	3	4	5	6	7	8	9	10
0	0	0	0	0	0	0	0	0	0	0	0
1	0	1	2	3	4	5	6	7	8	9	10
2	0	2	4	6	8	10	12	14	16	18	20
3	0	3	6	9	12	15	18	21	24	27	30
4	0	4	8	12	16	20	24	28	32	36	40
5	0	5	10	15	20	25	30	35	40	45	50
6	0	6	12	18	24	30	36	42	48	54	60
7	0	7	14	21	28	35	42	49	56	63	70
8	0	8	16	24	32	40	48	56	64	72	80
9	0	9	18	27	36	45	54	63	72	81	90
10	0	10	20	30	40	50	60	70	80	90	100

Quanti scalini occorrono per rappresentare, come nella foto 1, i prodotti indicati nella tabella con cerchi e rettangoli? Scrivere sugli scalini della foto 2 le operazioni necessarie ad ottenere i risultati presenti nelle caselle attraversate dalle linee tratteggiate.

TEST 2 – LA PITTA

La composizione con chioccia e pulcini, detta *pitta di Teodolinda*, è una delle opere di oreficeria longobarda del V-VI secolo d.C. conservate nel museo del Duomo di Monza. La chioccia di questa pitta è stata lavorata a sbalzo con argento dorato e pietre preziose, mentre i sette pulcini, aggiunti successivamente, sono stati ottenuti dalla fusione di vecchi oggetti in oro. Un artista decide di produrre una serie di pitte, utilizzando, ogni volta, un numero di pulcini ed un numero di chioce pari alla somma di quelli contenuti nelle due opere immediatamente precedenti. La prima pitta è formata da una sola chioccia, la seconda da un solo pulcino, e quindi la terza sarà formata da una chioccia ed un pulcino. Completare la tabella.



HISTORIA
DELL'ANTICHITA'
DI MILANO,
DIVISA IN QUATTRO LIBRI,
DEL R. P. E. PAOLO MORIGIA MILANESE,

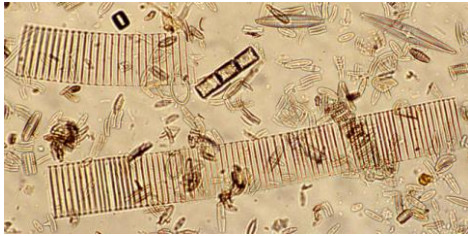
Ornello di molti ricchi paramenti d'altari; & donolla molti uaghiissimi panni di tapezzarie, oltre alla richissima argentaria; & si lasciò ancora un tesoro, & una Pitta con dolci Pulcini d'oro maficcio; & dotò anco questo Tempio (degno di essere ueduto) di molte possessioni per la mensa dell' Arcidrete. Canonici. Cabel.

748
Chiesa di s.
Giouanni di
Monza.

Numero della pitta	1	2	3	4	5	6	7	8	9	10
Elementi della pitta	1 c	1 p	1c+1p							

TEST 3 – POPOLAZIONI DI DIATOMEE

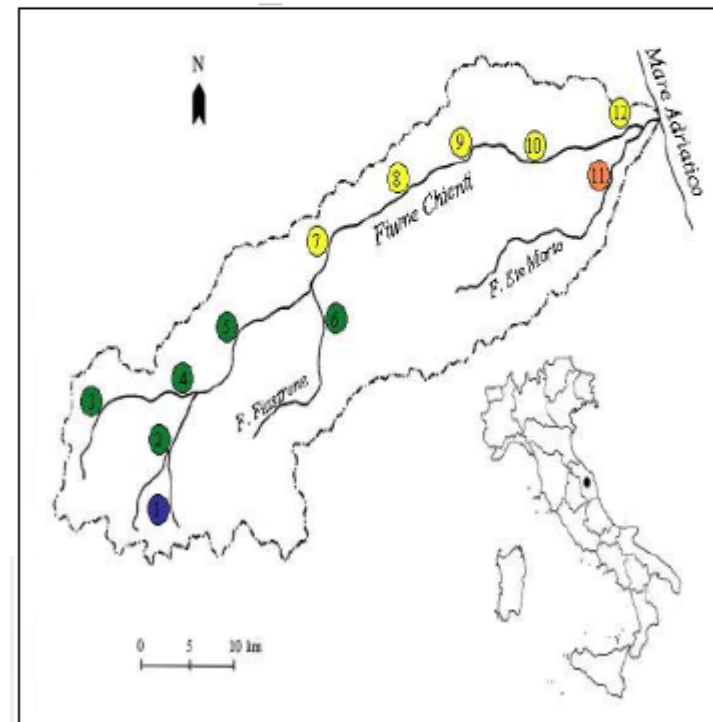
Foto 3



La popolazione di un particolare tipo di alghe (*diatomee*), misurata dall' indice EPI-D, viene utilizzata per valutare il livello di inquinamento dei corsi d'acqua. La mappa indica la qualità dell'acqua del fiume Chienti e dei suoi affluenti, così come è stata registrata in

varie stazioni di rilevamento, poste a distanze uguali lungo gli 80 km del suo corso, dalla sorgente alla foce. A quanti chilometri dalla sorgente le acque del Chienti cominciano ad essere inquinate? Qual è la qualità dell'acqua dell' ultimo affluente prima della confluenza?

Valori EPI-D	classe	qualità acqua	colore
$0.0 < \text{EPI-D} < 1.0$	I	ottima	blu
$1.0 < \text{EPI-D} < 1.7$	II	buona	verde
$1.7 < \text{EPI-D} < 2.3$	III	mediocre	giallo
$2.3 < \text{EPI-D} < 3.0$	IV	cattiva	arancione
$3.0 < \text{EPI-D} < 4.0$	V	pessima	rosso



**XXVIII OLIMPIADE GIOIAMATHESIS DEI GIOCHI LOGICI LINGUISTICI
MATEMATICI**

SOLUZIONE DEL TEST 2

FOGLIO PER LE SOLUZIONI

FASCIA 9-10(4° - 5° PRIMARIA)

NOME E COGNOME (SCRITTO SIA IN CORSIVO SIA IN STAMPATELLO)

Numero della pitta	1	2	3	4	5	6	7	8	9	10
Elementi della pitta	1 c	1 p	1c+1p							

DATA DI NASCITA

SCUOLA

SOLUZIONE DEL TEST 1

SOLUZIONE DEL TEST 3



Foto 2